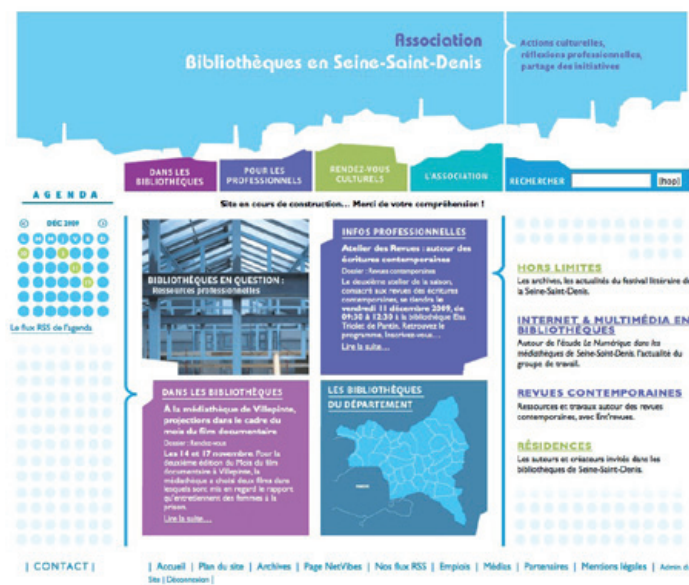


## FLE-LVE sur le site [www.bibliotheques93.fr](http://www.bibliotheques93.fr)

Depuis octobre 2009, l'association Bibliothèques en Seine-Saint-Denis a mis en ligne la nouvelle mouture de son site internet : <http://www.bibliotheques93.fr>. Ce site est conçu comme une véritable plateforme d'informations et de ressources.

Le site est conçu comme un espace de publication d'informations, de ressources multimédia, d'échanges d'agenda.

Activité essentielle de l'association, les **groupes de travail** sont destinés à acquérir une visibilité adéquate, à travers ce site, ainsi qu'à bénéficier d'un outil pour échanger et présenter leurs travaux.



Page d'accueil du site [www.bibliotheques93.fr](http://www.bibliotheques93.fr)



Accueil de la rubrique des Groupes de travail ([www.bibliotheques93.fr/?page\\_id=300](http://www.bibliotheques93.fr/?page_id=300))

# L'espace « FLE/LVE »

Dans le site, l'espace du groupe « FLE/LVE » se situe :

- Dans la rubrique « Pour les professionnels », sous-rubriques « Groupes de travail » : choisir « FLE/LVE » pour retrouver le menu propre aux travaux du groupe.

Pour l'instant, l'adresse de la page d'accueil du groupe est : [http://www.bibliotheques93.fr/?page\\_id=338](http://www.bibliotheques93.fr/?page_id=338)

**Association Bibliothèques en Seine-Saint-Denis**

Actions culturelles, réflexions professionnelles, partage des initiatives

**AGENDA**

**DANS LES BIBLIOTHÈQUES** INFO & ACTUALITÉS LES BIBLIOTHÈQUES DE SEINE-SAINT-DENIS CHIFFRES & DONNÉES

**POUR LES PROFESSIONNELS** ACTUALITÉS RESSOURCES GROUPES DE TRAVAIL

**RENDEZ-VOUS CULTURELS**

**L'ASSOCIATION**

**RECHERCHER** [map]

**FLE/LVE : DES OUTILS ET DES RESSOURCES**

Français facile, français langue étrangère : comment constituer dans nos bibliothèques des fonds pertinents et publier les publics parmi ces ressources ? Cette réflexion constitue un enjeu d'importance dans un département qui compte plus de 19 % de population étrangère. Au-delà des spécificités démographiques, le groupe vise à enrichir une conception de la bibliothèque ouverte à l'usage des non-locuteurs de français. Dans cette optique, les fonds de français langue étrangère (FLE) s'articulent nécessairement avec des fonds en langues étrangères (LVE).

Le groupe a pour vocation de réaliser des outils pratiques, exploitables par tous, les professionnels comme le public, des locuteurs de langues (en savoir plus ici).

Au programme des réflexions :

- Un guide fondé sur le partage des expériences, des initiatives et des savoir-faire des bibliothécaires du département dans le champ de l'accueil des publics étrangers.
- Une liste à outils générale pour développer des fonds FLE/LVE et les faire vivre auprès du public.
- Des bases de ressources linguistiques, universitaires, culturelles par univers culturels.
- Sur ce site, des pages de ressources orientées aux publics étrangers. L'espace wiki du groupe permet de développer et de diffuser les documents et informations issues de ses travaux.

**LES ESPACES WIKI**  
RESSOURCES, LECTURES, RÉFLEXIONS, ÉCHANGES : LE PROJET COLLABORATIF AUTOUR DES FONDS FRANÇAIS EN LANGUE ÉTRANGÈRE ET DES LANGUES ÉTRANGÈRES EN LANGUE FRANÇAISE

**LES ACTUALITÉS DU GROUPE**  
LES TRAVAUX, LES ACTUALITÉS, LES ARCHIVES

**QUE SOMMES-NOUS ?**  
LES PARTICIPANTS, LES AXES DE TRAVAIL, LES PROJETS, RETROUVEZ-... TRAVAILLES AVEC LES GROUPES DE TRAVAIL

**À CONSULTER...**

**BIBLIOTHÈQUES ET POPULATIONS IMMIGRÉES ET NON FRANCOPHONES**  
Un article de Suzanne Arlabosse et Dominique Tabah, publié dans le BOP « Les services et l'accueil des bibliothèques en direction des populations immigrées et non francophones : l'exemple de la Seine-Saint-Denis ». L'article est également téléchargeable au format pdf (10 pages kb).

**SÉLECTION DE SITES FLE DE LA MÉDIATHÈQUE DE NOISY-LE-SEC**  
Descriptifs en ligne, liens, outils pour pédagogique : une page incontournable ?

**FLE : L'ANNUAIRE DE FRANC-PARLER**  
L'annuaire de Sites de Franc-Parler, le portail mondial des professeurs de français : liste de formations, ressources pédagogiques en ligne, bibliographies...

**COMPTES RENDUS DU GROUPE FLE/LVE**  
Consulter en pdf et cliquer ici  
Ou en flip-book : Comptes rendus des comités FLE/LVE 2008 et 2007.

**CONTACT**

Actual | Plan du site | Archives | Page NotVibes | Non flux RSS | Emploi | Médias | Portables | Mentions légales | Ann. de la Seine-Saint-Denis

L'association Bibliothèques en Seine-Saint-Denis est soutenue par le Conseil général de la Seine-Saint-Denis

Accueil FLE/LVE ([www.bibliotheques93.fr/?page\\_id=338](http://www.bibliotheques93.fr/?page_id=338))

**Association Bibliothèques en Seine-Saint-Denis**

Actions culturelles, réflexions professionnelles, partage des initiatives

**AGENDA**

**DANS LES BIBLIOTHÈQUES** INFO & ACTUALITÉS LES BIBLIOTHÈQUES DE SEINE-SAINT-DENIS CHIFFRES & DONNÉES

**POUR LES PROFESSIONNELS** ACTUALITÉS RESSOURCES GROUPES DE TRAVAIL

**RENDEZ-VOUS CULTURELS**

**L'ASSOCIATION**

**RECHERCHER** [map]

**À CONSULTER...**

**BIBLIOTHÈQUES ET POPULATIONS IMMIGRÉES ET NON FRANCOPHONES**  
Un article de Suzanne Arlabosse et Dominique Tabah, publié dans le BOP « Les services et l'accueil des bibliothèques en direction des populations immigrées et non francophones : l'exemple de la Seine-Saint-Denis ». L'article est également téléchargeable au format pdf (10 pages kb).

**SÉLECTION DE SITES FLE DE LA MÉDIATHÈQUE DE NOISY-LE-SEC**  
Descriptifs en ligne, liens, outils pour pédagogique : une page incontournable ?

**FLE : L'ANNUAIRE DE FRANC-PARLER**  
L'annuaire de Sites de Franc-Parler, le portail mondial des professeurs de français : liste de formations, ressources pédagogiques en ligne, bibliographies...

**COMPTES RENDUS DU GROUPE FLE/LVE**  
Consulter en pdf et cliquer ici  
Ou en flip-book : Comptes rendus des comités FLE/LVE 2008 et 2007.

**Groupe de travail FLE/LVE : première réunion de la saison** (23 novembre 2009)

L'association Bibliothèques en Seine-Saint-Denis vous invite à une réunion du groupe FLE /LVE le **jeudi 14 janvier 2010 de 19h30 à 12h30**, à la bibliothèque Robert Desnos de Montreuil. Ce rendez-vous sera l'occasion de proposer les axes de travail de l'année 2010.

**Bibliothèques et populations immigrées et non francophones en Seine-Saint-Denis : quelles actions, quels services ?** (25 novembre 2009)

Suzanne Arlabosse et Dominique Tabah, des bibliothèques de Montreuil, ont publié dans le BOP en février 2009, un article de fond sur « Les services et l'accueil des bibliothèques en direction des populations immigrées et non francophones : l'exemple de la Seine-Saint-Denis ».

Nous vous invitons à le lire sur le site du BOP <http://bib93.museo.fr/consultar/93BOP-2009-02-0289-006>

L'article est également téléchargeable [-]

**Sélection de sites FLE de la médiathèque de Noisy-le-Sec** (24 novembre 2009)

L'équipe de la médiathèque de Noisy-le-Sec a réalisé un riche travail de proposition et de classification de sites d'apprentissage et de consultation en français langue étrangère. Besoins : descriptifs en ligne - portants sur la grammaire, le vocabulaire, la phonétique - ...des liens, des outils, des jeux pédagogiques ...

La page : <http://www.mediatheque-noisysec.org/fr/frs.htm>

**Rencontre avec l'équipe de la librairie Le Phénix** (17 janvier 2009)

Sur le thème "Comprendre et enseigner un fonds en langue étrangère avec l'aide des libraires", une rencontre a lieu entre les membres du groupe FLE/LVE et l'équipe de la librairie Le Phénix, spécialiste de la Chine et de l'Asie ([Site de la librairie](http://www.librairie-lephenix.com)).

Rubrique d'actualité FLE/LVE ([www.bibliotheques93.fr/?page\\_id=779](http://www.bibliotheques93.fr/?page_id=779))

# Contenu et ressources de l'espace FLE/LVE

## 1. Wiki

Un espace de publication participatif est ouvert : vous êtes invités à y fournir et échanger des informations, ressources, à proposer des synthèses et des pages de ressources sur les fonds français facile / français langue étrangère / langues vivantes, à destination des professionnels des bibliothèques.

Adresse : <http://www.bibliotheques93.fr/wiki>

## 2. Actualités

Un espace de publication d'articles pour le calendrier et les rendez-vous du groupe, mais aussi des nouvelles professionnelles sur les fonds FLE/LVE : innovations, formations, rencontres... L'équipe de l'association produit une veille sur ces thèmes ; vous êtes invités à l'enrichir, pour le bénéfice des professionnels de notre réseau !

## 3. « Qui sommes-nous ? »

Une page pour retrouver les axes de travail, la composition du groupe, le calendrier.

The screenshot shows the homepage of the FLE/LVE Wiki. At the top, there is a navigation bar with links for 'article', 'discussion', 'modifier', and 'historique'. The main heading is 'Accueil'. Below it, a welcome message states: 'Bienvenue dans l'espace wiki du groupe de travail FLE/LVE des bibliothèques de Seine-Saint-Denis. Vous trouverez ici toutes les ressources développées et organisées par le groupe. Cet espace est un wiki: cela signifie que vous pouvez soumettre vos propres enrichissements à cet espace.' The page also includes a search bar, a list of navigation links (Accueil, Communauté, Actualités, etc.), and a footer with the date 'Dernière modification de cette page le 8 juillet 2009 à 17:05' and a 'Powered by MediaWiki' logo.

Le Wiki FLE/LVE ; <http://www.bibliotheques93.fr/wiki>

The screenshot shows the 'Univers indien' page on the FLE/LVE Wiki. The page has a 'Sommaire [masquer]' section with a list of numbered items: '1 Quelques librairies d'ouvrages en langues tamoule et indienne à Paris' (with sub-items 1.1 to 1.7), '2 Éditeurs en langue indienne' (with sub-items 2.1 to 2.10), and '3 Éditeurs et directeurs de collections de littérature indienne en France' (with sub-items 3.1 to 3.4). Below the summary, there is a section titled 'Quelques librairies d'ouvrages en langues tamoule et indienne à Paris' which lists details for 'Aarivalayam', 'Poobalam', 'Lotus', and 'Thamilalayam'. Each entry includes the address, phone number, and a brief description of the library's services. The page also features a search bar, navigation links, and a footer with the date 'Dernière modification de cette page le 8 juillet 2009 à 17:05'.

Le Wiki FLE/LVE, page « Univers indien » : [http://www.bibliotheques93.fr/wiki/index.php?title=Univers\\_indien](http://www.bibliotheques93.fr/wiki/index.php?title=Univers_indien)

## Autres ressources

### Documents

Des documents sont disponibles sur la *colonne de droite* du site. Il s'agit de fichiers de références, commentés, à télécharger.

### Agenda

Le site contient un agenda « général » (colonne de gauche) destinés à annoncer les événements et les rendez-vous professionnels et culturels.

### Archives

(Accès menu en bas de chaque page, « Archives ».) Permettent de retrouver l'ensemble des articles, des notes d'agenda et des documents à télécharger présentés sur le site.

### Flux rss

(Accès menu en bas de chaque page, « Flux RSS ».) Cette option permet de récupérer les articles publiés sur le site, par rubrique, et de les intégrer à son propre agrégateur de flux, comme NetVibes (cf. ci-dessous).

## Accès par NetVibes

L'association a mis en place un site NetVibes : [www.netvibes.com/bg3](http://www.netvibes.com/bg3)

NetVibes est un agrégateur de flux RSS. L'objet de ce site est, d'une part, d'accéder le plus directement possible aux informations de bibliothèques93.fr (en récupérant et classant les divers flux RSS des catégories d'articles) et d'alimenter des onglets thématiques par des abonnements RSS à des sites dynamiques pertinents.

Il est possible de créer un onglet « FLE/LVE », avec comme objectif de rassembler les actualités des sites ou blogs pertinents sur ces thématiques.



## L'AGENDA

[REVENIR À L'AGENDA COMPLET]

### RÉUNION DU GROUPE FLE/LVE

**Bibliothèque Robert Desnos**

14 jan 2010 • 09:30-12:30

[Ligne 9 arrêt Mairie de Montreuil]

Ce rendez-vous sera l'occasion de proposer les axes de travail de l'année 2010.

À l'ordre du jour :

- État des lieux rapide des collections FLE/LVE dans vos équipements (pour cela merci d'arriver avec quelques éléments quantitatifs et qualitatifs : nombre de références, part des fonds FLE et LVE, budget consacré à ces collections, personnel dédié, part des documentaires et fictions, partenaires sur ces fonds • Librairies, associations ...et tout autre éléments que vous jugeriez utiles)
- Présentation d'un projet de rédaction d'un guide multilingue pour l'accueil des publics non francophones, (guide du lecteur, présentation des collections FLE / LVE...)
- Différentes pistes de visites d'équipements : visites de librairie (Avicenne), visite de la médiathèque de la Cité Nationale de l'Histoire de l'Immigration, visite d'un équipement à l'étranger (Europe)...

Merci de diffuser cette information auprès des équipes des bibliothèques de Seine-Saint-Denis et nous confirmer votre présence!

Les contacts:

Éloïse Génégues

eguenegues@bibliotheques93.fr

06 88 63 81 45 / 01 48 45 95 52

» L'ADRESSE 14 bd Rouget de Lisle, 93100 Montreuil

» LE PLAN



[FERMER LA FENÊTRE]

Une annonce de l'agenda

# Participer, proposer des contenus

L'enjeu de ce site est de permettre aux professionnels de nos bibliothèques de pouvoir s'impliquer dans l'échange et la production d'informations. Nous vous invitons donc à proposer des contenus, pour lesquels nous avons mis en place un certain nombre d'outils de publication.


## Proposer des articles / des contenus

Soumettez-nous vos informations, vos repérages, vos réflexions, vos productions ! Tout contenu pertinent pour les professionnels est bienvenu dans notre rubrique.

### Principes de rédaction

Quelques principes sont à respecter :

- Un titre
- Un texte rédigé
- Des informations précises s'il s'agit de renvoyer à un événement (lieu, date, accès, liens...)
- Des références précises (web ou bibliographiques).

 Préparez ce texte et ces éléments dans un fichier .doc ou .rtf, que vous attacherez à un mail envoyé à : [bmiraucourt@bibliotheques93.fr](mailto:bmiraucourt@bibliotheques93.fr), en précisant qu'il s'agit d'un contenu que vous soumettez pour la rubrique FLE/LVE. Attachez à ce mail les images ou documents utiles que vous voulez y ajouter en indiquant leurs références, leurs descriptions et la manière dont vous souhaitez les voir utiliser !

### Contenus multimédias

Les articles de [bibliotheques93.fr](http://bibliotheques93.fr) peuvent intégrer des sons, des images, des vidéos, vers lesquelles vous souhaitez diriger, ou dont vous êtes vous-mêmes l'auteur. Nous pouvons aussi proposer des documents textes à télécharger (.doc ou de préférence .pdf)

• Si vous avez trouvé une page vidéo, son, « diapos » ou images vers laquelle il est intéressant de renvoyer, **merci d'indiquer précisément son adresse web.**

• Si vous disposez vous-mêmes des fichiers vidéo, images, sons, nous pouvons les mettre en ligne en les hébergeant sur les comptes vidéo (chez Dailymotion et Vimeo) ou audio (sur l'audioblog Arte).

**Merci d'assurer en amont les conditions pour publier ces contenus... en fournissant une présentation et les références pour chaque contenu.**

• Nous pouvons proposer également des fichiers texte ou pdf à télécharger. Là encore, **merci de rédiger un titre et une présentation pour décrire et présenter ces fichiers, et parler de leur intérêt !**

• Si vous souhaitez renvoyer vers des sites ou des articles web que vous avez repérés, **merci là aussi de rédiger un titre et une présentation de cette source...**

## Proposer des annonces d'événements

Alimentez l'agenda !

Pour cela, plusieurs principes à respecter :

- 1/ Un titre d'événement
- 2/ Un lieu, une adresse, un horaire précis
- 3/ Un texte de présentation rédigé de l'événement
- 4/ Les liens utiles

## Proposer des sites / blogs pour la page NetVibes

Notre site [netvibes.com/bg3](http://netvibes.com/bg3) ne demande, lui aussi, qu'à être alimenté. Pour cela, nous vous invitons à repérer les sites ou blogs proposant des suivis RSS. N'hésitez pas pas à m'indiquer les adresses des sites que vous souhaitez voir « suivis » !